



Come mi iscrivo a MLTC?

Una guida dettagliata per iscriversi
a MLTC tramite l'Independent Consumer
Advocacy Network

**Community
Service
Society** | Fighting Poverty
Strengthening
New York



I C A N

Independent
Consumer Advocacy
Network

Come usare questo opuscolo

Il presente opuscolo spiega i passaggi richiesti per iscriversi a MLTC.

Consulta il nostro opuscolo **“Che cos’è MLTC?”** per maggiori informazioni su MLTC.



In caso di parole o concetti di difficile comprensione, o di cui desideri maggiori informazioni, puoi sempre contattare ICAN al numero **(844) 614-8800**.

Indice

Che cos'è MLTC?	4
Come mi iscrivo a MLTC?	6
Fare domanda per Medicaid	6
Valutazione di assenza di conflitti	9
Quale tipo di piano?	11
Scelta del piano	13
Iscrizione	15
Come ottengo i servizi tramite il piano MLTC?	16
Risoluzione dei problemi con il piano MLTC	17
ICAN può aiutarti	18



I C A N

Independent
Consumer Advocacy
Network

Che cos'è MLTC?

MLTC sta per **Managed Long Term Care**.

Long term care significa “assistenza a lungo termine” e indica i servizi che ti aiutano nelle tue attività quotidiane. Ad esempio, servizi di assistenza a domicilio, programmi di assistenza medica diurna o servizi infermieristici a domicilio. Potresti aver bisogno di servizi di assistenza a lungo termine se ti occorre un'altra persona che ti aiuti a fare le pulizie in casa, vestirti o fare una doccia.

Molti Newyorchesi che necessitano di assistenza a lungo termine la ottengono attraverso Medicaid. E la maggior parte delle persone con Medicaid deve ricevere la propria assistenza a lungo termine tramite un programma MLTC.

La “M” in MLTC sta per “Managed” e significa “integrata”. MLTC è un tipo di assicurazione sanitaria chiamata assistenza integrata. Per fare in modo che Medicaid paghi per la tua assistenza a lungo termine, devi iscriverti a un piano offerto da una compagnia assicurativa sanitaria privata. Medicaid paga queste società per fornire assistenza a lungo termine ai loro membri.

L'assicurazione sanitaria paga per l'assistenza medica, ad esempio medici, ospedali e farmaci.



Ma la maggior parte delle assicurazioni sanitarie non paga per l'assistenza a lungo termine.



Per saperne di più sui servizi di assistenza a lungo termine, consulta il nostro opuscolo **“Che cos'è MLTC?”**

Come mi iscrivo a MLTC?

Se non usufruisci di Medicare, allora non occorre che tu ti iscriva a MLTC. È sufficiente scegliere il piano Medicaid per richiedere servizi di assistenza a lungo termine.

Ma se sei coperto da Medicare, vi sono cinque fasi per scegliere e iscriverti a un piano MLTC:

1. Fare domanda per Medicaid

Puoi iscriverti a un piano MLTC soltanto se hai un'assicurazione sanitaria Medicaid. Prima di tutto, fai domanda per Community Medicaid attraverso il Department of Social Services locale.¹

Dovrai compilare un modulo di richiesta e fornire copie dei documenti.

Dovrai fornire una prova di identità e un giustificativo per reddito e beni. Possono occorrere fino a 45 giorni per la decisione.



1. Puoi trovare i Department of Social Services a questo indirizzo:
http://www.health.ny.gov/health_care/medicaid/ldss.htm

Fare domanda per Medicaid può essere complicato. In gran parte delle contee sono disponibili programmi che possono aiutarti a compilare e presentare il modulo di richiesta a Medicaid. Cerca la contea nell'elenco seguente e chiama il numero indicato per ricevere assistenza nella compilazione della richiesta.

Contea	Organizzazione	Telefono
New York City	Public Health Solutions	800-344-4306
Nassau, Suffolk	Nassau-Suffolk Hospital Council	631-656-9783
Orange, Putnam, Rockland, Westchester	Westchester Disabled On the Move	914-968-4717
Erie	WNY Independent Living	716-836-0822 x331
Monroe, Livingston	Coordinated Care Services	585-613-7662 opzione 3
Cayuga, Herkimer, Madison, Oneida, Oswego, Onondaga	ACR Health	315-475-2430
Albany, Saratoga, Schenectady, Schoharie	Healthy Capital District Initiative	518-462-1459
Niagara	Independent Living of Niagara County	716-284-4131 x231
Broome, Chenango, Cortland, Tioga, Tompkins	Southern Tier Independence Center	607-724-2111
Chautauqua	Southwestern Independent Living Center	716-661-3010

Contea	Organizzazione	Telefono
Franklin, Jefferson, Lewis, St. Lawrence	Maximizing Independence Living Choices	315-764-9442 x110
Chemung, Ontario, Schuyler, Seneca, Steuben, Wayne, Yates	S2AY Rural Health Network	800-346-2211
Allegheny, Cattaraugus	Directions for Independent Living	716-373-4603
Fulton, Hamilton, Montgomery, Warren, Washington	Southern Adirondack Independent Living Center	518-792-3537
Columbia, Greene, Rensselaer	Independent Living Center of the Hudson Valley	518-274-0701
Delaware, Otsego	Mothers & Babies Perinatal Network	800-231-0744
Genesee, Orleans, Wyoming	Independent Living of Genesee Region	585-815-8501 x415
Clinton, Essex	North Country Center for Independence	518-563-9058 x109

Se la tua contea non è nell'elenco, puoi contattare il Department of Social Services (LDSS) locale per fare domanda per Medicaid. Chiama il numero **800-541-2831** per trovare le informazioni di contatto per il tuo LDSS.

2. Valutazione di assenza di conflitti

La fase successiva riguarda la richiesta a Medicaid di verificare se ti occorre effettivamente assistenza per iscriverti a un piano MLTC.

MLTC non è per tutti. Anche se hai già Medicaid, puoi iscriverti a MLTC soltanto se ti occorre assistenza nelle tue attività quotidiane. Medicaid valuta se puoi iscriverti a MLTC inviando un'infermiera a casa tua per incontrarti. Questa si chiama **valutazione**.

Puoi pianificare la visita chiamando il numero **855-222-8350**. L'infermiera proviene dal **Conflict Free Evaluation and Enrollment Center**, che è coordinato dallo Stato di New York.

Puoi essere valutato dal Conflict Free Center prima che la domanda per Medicaid sia approvata.

Il giorno dell'appuntamento, l'infermiera verrà a casa tua e ti farà un elenco di domande standard. L'infermiera chiederà informazioni sulla tua situazione clinica, sui tuoi sintomi, su come completi le attività quotidiane e altro. Un amico o un familiare possono presenziare durante la visita. La valutazione può richiedere fino a 3 ore.

Al termine della visita, l'infermiera ti informerà immediatamente se sei autorizzato a usufruire di MLTC. Il Conflict Free Center ti invierà inoltre una lettera che indica che sei stato autorizzato. In caso di parere negativo, riceverai una lettera per posta e avrai la possibilità di esprimere perché ritieni che l'infermiera sia in errore.



3. Quale tipo di piano?

Una volta ricevuta l'autorizzazione dalla valutazione, sei pronto a iscriverti a un piano. Ma prima devi scegliere quale tipo di piano desideri. Puoi utilizzare il nostro opuscolo **“Che cos'è MLTC?”** per decidere quale tipo di piano è più adatto a te.

Alcuni tipi di piani non sono disponibili in tutte le contee. Chiama ICAN per ricevere l'elenco più recente dei piani della tua contea.



Per saperne di più sulla scelta tra i vari piani disponibili, consulta il nostro opuscolo **“Che cos'è MLTC?”**

Quali tipi di piani MLTC sono disponibili?

Sono disponibili **cinque** tipi diversi di assicurazioni sanitarie Medicaid che comprendono assistenza a lungo termine. Quale sia quella più adatta a te dipende se sei coperto anche da Medicare.

Se non usufruisci di Medicare, allora - in genere - c'è un unico tipo di piano a cui puoi iscriverti per ricevere assistenza a lungo termine: **Mainstream Medicaid Managed Care (MMC)**. Il resto di questo opuscolo non si applica al tuo caso. Contatta ICAN per avere aiuto (consulta pagina 18).

Se usufruisci di Medicare e Medicaid, allora puoi scegliere se ricevere tutti i servizi tramite lo stesso piano, oppure avere un piano MLTC separato dal tuo piano Medicare.

Se desideri mantenere separati Medicare e Medicaid, puoi iscriverti a un **piano Medicaid MLTC**.

Se desideri un piano che comprenda tutte le tue cure mediche e l'assistenza a lungo termine, puoi scegliere tra tre tipi di piano:

- **PACE**
- **MAP**
- **FIDA**

Ogni tipo di piano può coprire servizi diversi, ma tutti i piani dello stesso tipo devono coprire gli stessi servizi.

4. Scelta del piano

Una volta approvata l'iscrizione a Medicaid e MLTC, devi scegliere un piano per scoprire se è adatto a te. Qui sono presenti alcune domande che potrebbero aiutarti nella tua decisione:

- Quante ore di servizio a domicilio riceverò?
- Quali altri servizi riceverò?
- Potrò continuare a mantenere l'assistenza che ricevo attualmente?
- Posso prendere decisioni sulla mia assistenza?²
- Potrò ricevere assistenza a casa mia o solo in una casa di cura?
- Saranno coperti dentista, podologo, audiologo e optometrista?
- Saranno coperte le spese per medici, ospedali e farmaci? (Solo per FIDA, PACE e MAP)

2. MLTC comprende un servizio chiamato Consumer Directed Personal Assistance Program (CDPAP), in cui puoi scegliere personalmente i tuoi assistenti invece di rivolgerti a un'agenzia che fornisce assistenza a domicilio.

Per rispondere alle domande, verrà inviata un'altra infermiera a casa tua per la valutazione. Questa visita è necessaria anche se hai già ricevuto quella dal Conflict Free Center.

Amici o familiari possono presenziare durante la visita. Puoi fare domande e comunicare all'infermiera tutto ciò che desideri sulle tue esigenze. Prima che l'infermiera termini, accertati di chiedere quali servizi e quante ore verrebbero approvati dal piano. Se ti interessa questo piano, puoi iscriverti subito.

Ricorda che non devi necessariamente accettare il primo piano. Puoi richiederne un altro e fare domanda per un'altra valutazione. Devi selezionare il piano che ti offre i servizi che ti occorrono e che ti interessa maggiormente.



5. Iscrizione

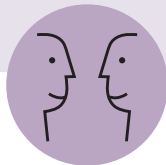
Una volta scelto il piano più adatto alle tue esigenze, puoi iscriverti firmando il modulo di iscrizione fornito dal piano.

Se ti iscrivi entro il 20 del mese, i servizi partiranno dal primo giorno del mese successivo. Se ti iscrivi dopo il 20 del mese, i servizi non partiranno fino al mese dopo quello successivo.

L'intera procedura, dalla domanda a Medicaid all'iscrizione in un piano, dovrebbe richiedere circa 3 mesi.

Può essere un processo difficile, quindi **chiama ICAN per avere aiuto al numero (844) 614-8800.**

Puoi inoltre contattare il responsabile dell'iscrizione, **NY Medicaid Choice, al numero (888) 401-6582.**



Come ottengo i servizi tramite il piano MLTC?

Una volta iscritto a MLTC, ti verrà assegnato un **care manager**.

Il tuo care manager ti chiamerà ogni mese per accertarsi che tu riceva i servizi necessari. Ti visiterà a casa ogni sei mesi.

Se desideri un nuovo servizio oppure modifiche a un servizio esistente, devi contattare il tuo care manager. Questa si chiama **autorizzazione di servizio**.

Quando fai richiesta di un'autorizzazione di servizio, il tuo piano MLTC deve inviarti un avviso scritto con la decisione presa entro 14 giorni.³



3. A seconda della tua situazione clinica, o entro 3 giorni dalla ricezione di tutte le informazioni necessarie, ma comunque non oltre i 14 giorni.

Risoluzione dei problemi con il piano MLTC



Il tuo care manager dovrebbe poterti assistere nella risoluzione della maggior parte dei problemi che potrebbero presentarsi durante le cure.

Tuttavia, se non sei d'accordo con una decisione presa dal tuo piano MLTC, puoi richiederne una diversa. Questo si chiama **appello**.

Se il tuo piano MLTC intraprende un'**azione** riguardante i tuoi servizi, hai il diritto a un **avviso scritto** e a **ricorrere in appello** contro tale azione.

Esistono diversi modi per ricorrere in appello, a seconda di quale tipo di piano si riceve e del problema.

Le regole sugli appelli MLTC sono piuttosto complicate. Se il tuo piano MLTC ha preso una decisione sulle tue cure con cui non sei d'accordo, **chiama ICAN**.

ICAN è in grado di aiutarti a decidere se ricorrere in appello e anche a procurarti un avvocato, in alcuni casi.

Inoltre è possibile lamentarsi del care manager o della qualità dell'assistenza ricevuta. Questo si chiama **reclamo**.

ICAN può aiutarti

Siamo in grado di:

- **Rispondere alle tue domande** sui piani di assistenza integrata a lungo termine.
- **Fornirti consigli** sulle tue opzioni circa i piani disponibili.
- **Aiutarti a iscriverti** a un piano MLTC.
- **Identificare e risolvere i problemi** con il tuo piano.
- **Aiutarti a comprendere i tuoi diritti.**
- **Aiutarti a sporgere reclami** se non sei soddisfatto di una decisione presa.
- **Aiutarti a ricorrere in appello contro una decisione che non approvi.**

Chiama il numero **844-614-8800**.

Per le persone con difficoltà di udito o parola, è possibile utilizzare il servizio NY Relay chiamando il numero **711**.

E-mail: **ICAN@cssny.org**





INCONTRI

ICAN può aiutarti.



SU CARTA



DI PERSONA



TRADUZIONI



633 Third Ave.
New York, NY 10017
(212) 254-8900
cssny.org



I C A N

**Independent
Consumer Advocacy
Network**

(844) 614-8800
icannys.org

ICAN è un programma della Community Service Society of New York, fondata dallo Stato di New York. Le opinioni, i risultati, le conclusioni e/o le interpretazioni dei dati contenuti in questo opuscolo sono di responsabilità di CSS e non rappresentano necessariamente opinioni, interpretazioni o politiche dello Stato. Design: Imaginary Office. Aggiornamento: luglio 2016.